

SERVICES UND KOSTEN DER GOOGLE MAPS PLATFORM



GOOGLE MAPS PLATFORM



Die Google Maps Plattform bietet mit **Google Maps, Places und Routes** eine optimale Basis für individuelle Kartenanwendungen. Jedes dieser drei Google Maps-Produkte umfasst

ein Set an **APIs und SDKs**, deren Nutzung **bis zu 200 US-Dollar monatlich kostenfrei** ist. Darüber hinaus wird verbrauchsabhängig abgerechnet.

Es gibt zwei Wege, als Kunde die Google Maps Plattform zu nutzen: im Online Self Service oder über einen Google Partner. Beim Online-Bezug erfolgt die Abrechnung in Dollar und über eine Kreditkarte. Über **Ubilabs als zertifizierten Google Premier Partner** profitieren Sie nicht nur von unserer langjährigen Expertise, sondern erhalten auch **Zugang zu Preisvorteilen und flexiblen Abrechnungsmodellen**.

APIs und SDKs für Google Karten

Google Maps – die Basis für statische und interaktive Kartenanwendungen



Maps API für Android



Maps SDK für iOS



Static Maps API



Street View API



Maps JavaScript API

APIs für Routen

Google Routes – für den optimalen Weg von A nach B



Directions API



Distance Matrix API



Road API

APIs & SDKs für Standorte

Google Places – präzise Standortinformationen für mehr als 100 Millionen Orte



Places API



Geocoding API



Geolocation API

*Auswahl an APIs & SDKs

IHR PARTNER – IHRE VORTEILE

PREISVORTEILE UND PERSÖNLICHER SERVICE



Als führender **Google Cloud Premier Partner** im deutschsprachigen Raum bieten wir Ihnen Google Cloud und Google Maps aus einer Hand an. Wir beraten Sie rund um die **Implementierung und Migration** der Google Maps APIs und unterstützen Sie, Ihren **Verbrauch zu optimieren**. Dabei nutzen Sie unsere **langjährige Spezialisierung auf die Entwicklung von individuellen Kartenanwendungen** für Unternehmen aus den unterschiedlichsten Branchen.



INDIVIDUELLE PREISGESTALTUNG

Als Partner können wir Ihnen ab einer bestimmten monatlichen Nutzung günstigere Konditionen bzw. Paketpreise anbieten.



VOLLE KOSTENKONTROLLE

Wir helfen Ihnen ein Set-up zu entwickeln, das Ihnen Kostenkontrolle und ein optimales Rechtemanagement ermöglicht. Unsere Nutzungsanalysen unterstützen Sie bei der Kostenkontrolle und -optimierung.



INDIVIDUELLE ABRECHNUNG

Für Konzerne bieten wir Rahmenverträge mit Rechnungsstellung an einzelne Abteilungen oder Tochtergesellschaften. Auf unseren Rechnungen werden die Beträge in Euro ausgewiesen, während die Abrechnung bei Online-Buchung über Kreditkarte erfolgt.



FUNDIERTE BERATUNG

Wir unterstützen Sie rund um die Implementierung und eine optimale Nutzung der Google Maps Plattform – schnell und zuverlässig, auf Deutsch und Englisch.



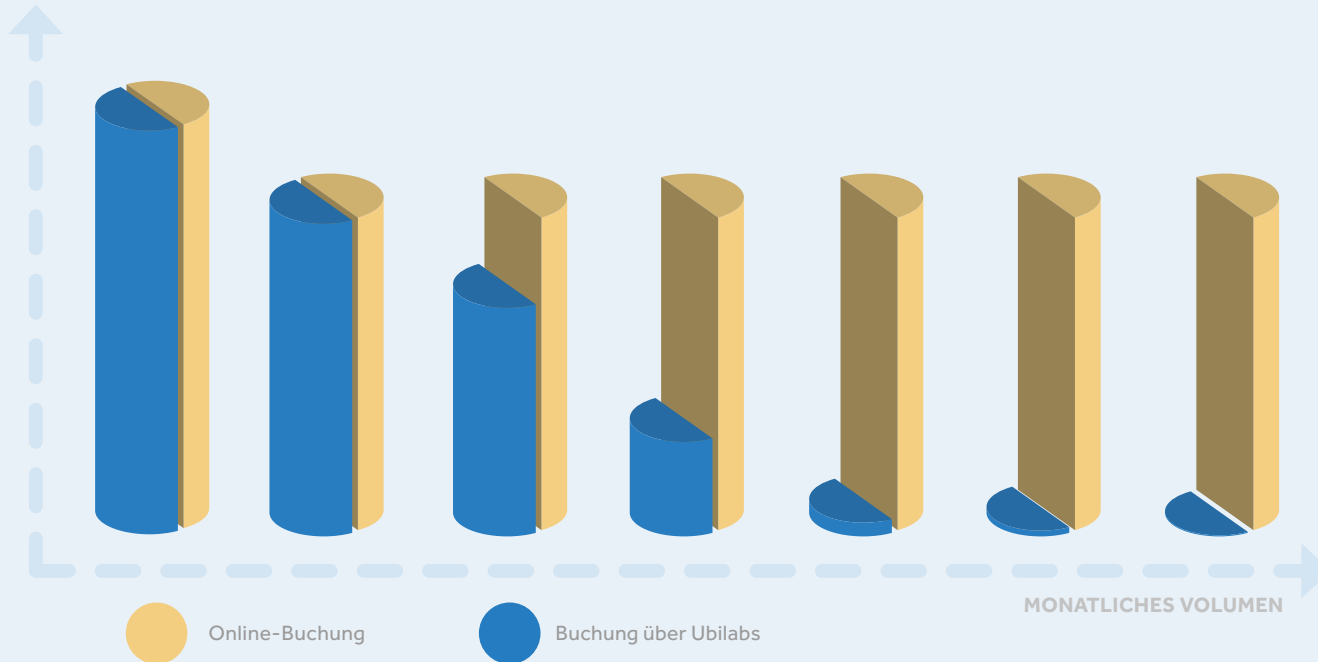
BEZAHLUNG AUF RECHNUNG

Über uns bezahlen Sie auf Rechnung. Das Hinterlegen Ihrer Kreditkarten- daten bei Google ist dann nicht mehr nötig.

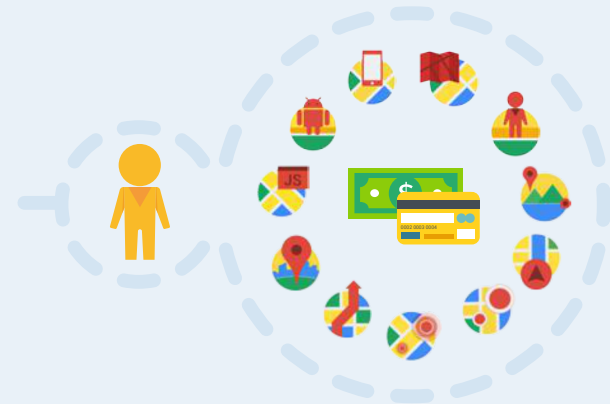
KOSTEN DER GOOGLE MAPS PLATTFORM

PREISE FÜR GOOGLE MAPS, ROUTES UND PLACES

PREIS PRO API-AUFRUF



Sämtliche Google Maps APIs und SDKs sind über ein einziges Abrechnungskonto nutzbar. Google Maps Services werden nach Verbrauch abgerechnet. Jeder Nutzer hat ein **monatliches Guthaben von 200 US-Dollar** in seinem Rechnungskonto, das mit den Nutzungskosten verrechnet wird. In der [Google Cloud Platform Console](#) erhalten Sie einen Überblick über Ihre aktuelle API-Nutzung.



Während bei einer Online-Buchung nach zwei Preisstufen die Kosten pro genutzter API gleich bleiben, bieten wir Ihnen ab der **3. Preisstufe einen Preisvorteil**.

KONTAKT

WIR BERATEN SIE GERNE PERSÖNLICH

IHRE BERATER



Account Manager
Annemarie Spindler



Experte Google Maps Platform
Edin Hadzic



040 / 60 94 661-98
089 / 41 17 70-3



Account Manager
Philipp Hagmann



Expertin Google Maps Platform
Karen Friedrichs



maps@ubilabs.net
www.ubilabs.net



Sales Engineer
Philipp Lauser



Experte Google Cloud Platform
Clemens Gerth

BRANCHEN: TOURISMUS – IMMOBILIEN – LOGISTIK & SMART MOBILITY – HANDEL & E-COMMERCE

ubilabs.net/de/google-maps/lizenzkosten



Ubilabs GmbH
Juliusstraße 25
22769 Hamburg

Ubilabs GmbH
Viktualienmarkt 8
80331 München